

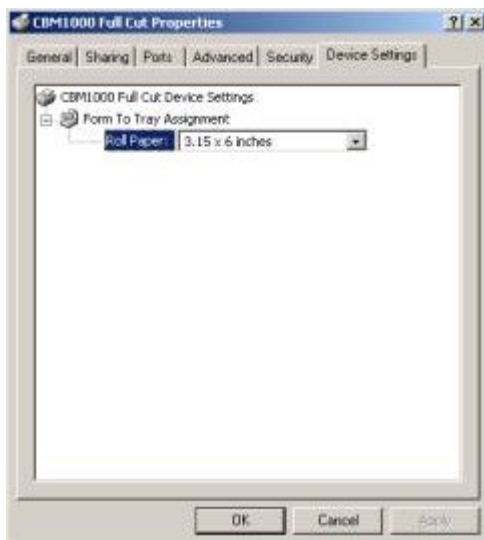
Instruktion till inställning av kvittoskrivare CBM1000

Observera att bilderna i instruktionen visar hur det ser ut på engelsk Windows 2000 Pro men det bör se likadant ut hos dig.

1. Tryck på Start och välj Inställningar -> Skrivare.



2. Välj egenskaper för CBM1000 Partiell Cut genom att klicka med höger musknapp på ikonen för skrivaren. Välj sedan fliken "Device Settings".

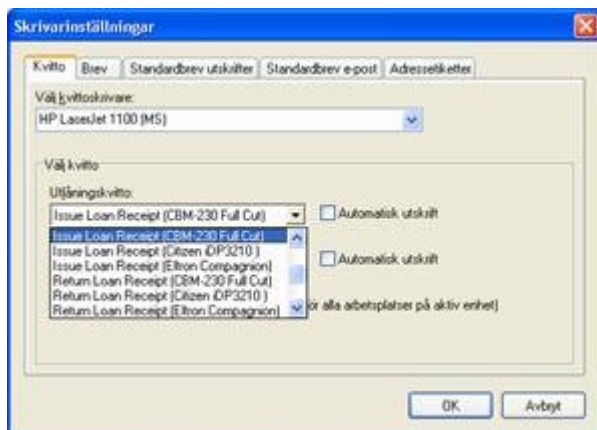


3. Välj tjockleken på pappersrullen (oftast 2.15 x 6 inches).
-

Inställningar i MM2:

Starta MM2 Cirkulation, kan utföras av Bibliotekarie eller IT-telniker (med högsta behörighet)

Gå till nedrullningsbara listen, Parameterar – välj Kvitton och Brev – fliken Kvitto



På raden "Välj kvittoskrivare" ange den nyss installerade skrivaren (eller annat alternativ om kvittoskrivare saknas).

På raden "Välj kvitto" peka ut kvitto som börjar på "Issue loan receipt" för utlåningskvitto, förslagsvis "CBM...". Har anpassning av kvitto gjorts välj relevant kvitto som justeras ifrån standard.

Används alternativ skrivare som kvittoskrivare brukar även kvittot för CBM fungera bra för tex en A4 skrivare (obs dock att kvitto kommer ut i kvittostorlek, såvida man inte designar om kvittot).

Spara ändringen med OK.

SLUT PÅ DOKUMENT