

Bibliotekscentrum Sverige AB

# Installation av mmloanstat

En kort instruktion som beskriver hur man installerar den webbaserade statistikmodulen i websök.

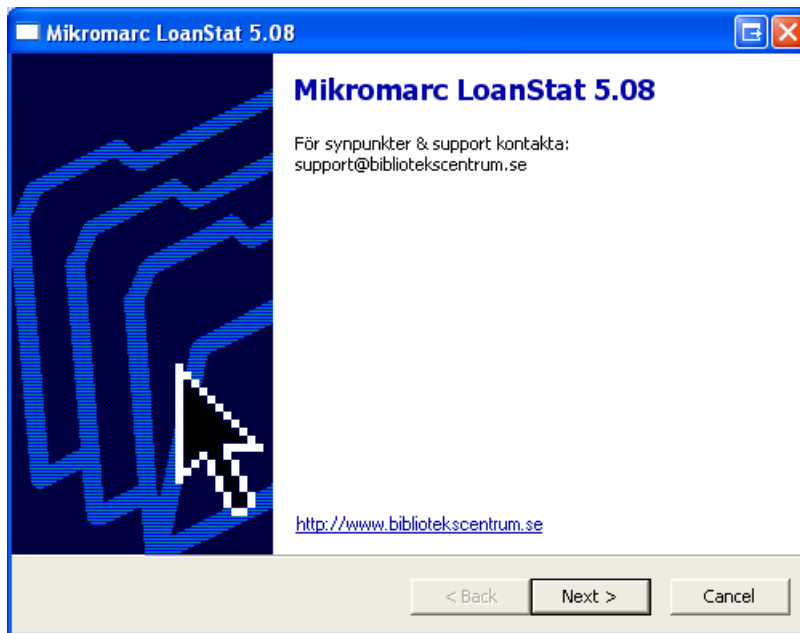
Tomas Vaedelund  
2007-04-24

### Beskrivning

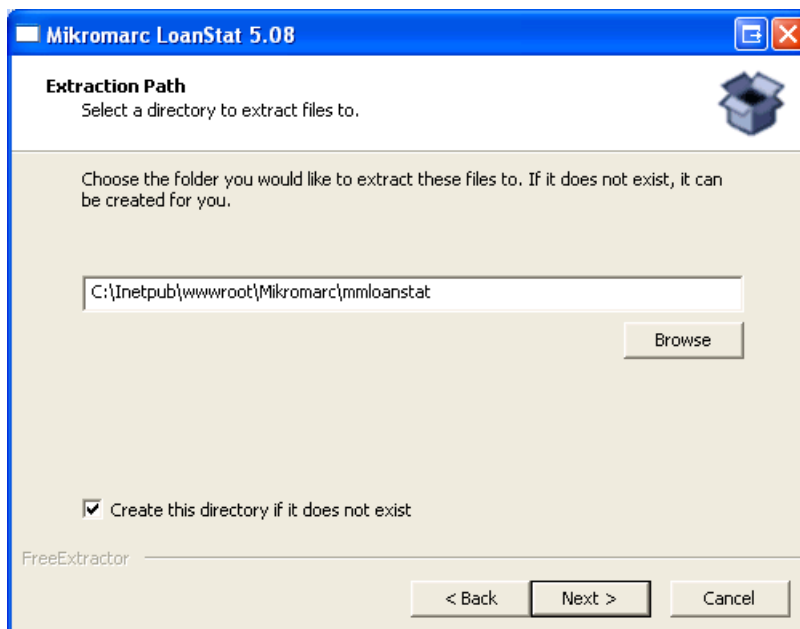
MMLoanStat är ett komplement till utlånsstatistiken i MM2 Cirkulation. Modulen innehåller flera olika typer av statistik och rapporter.

### Installation/Uppgradering

Mmloanstat levereras som en exekverbar fil och skall installeras enligt nedan. Börja med att kopiera den packade filen till servern och dubbelklicka på filen:



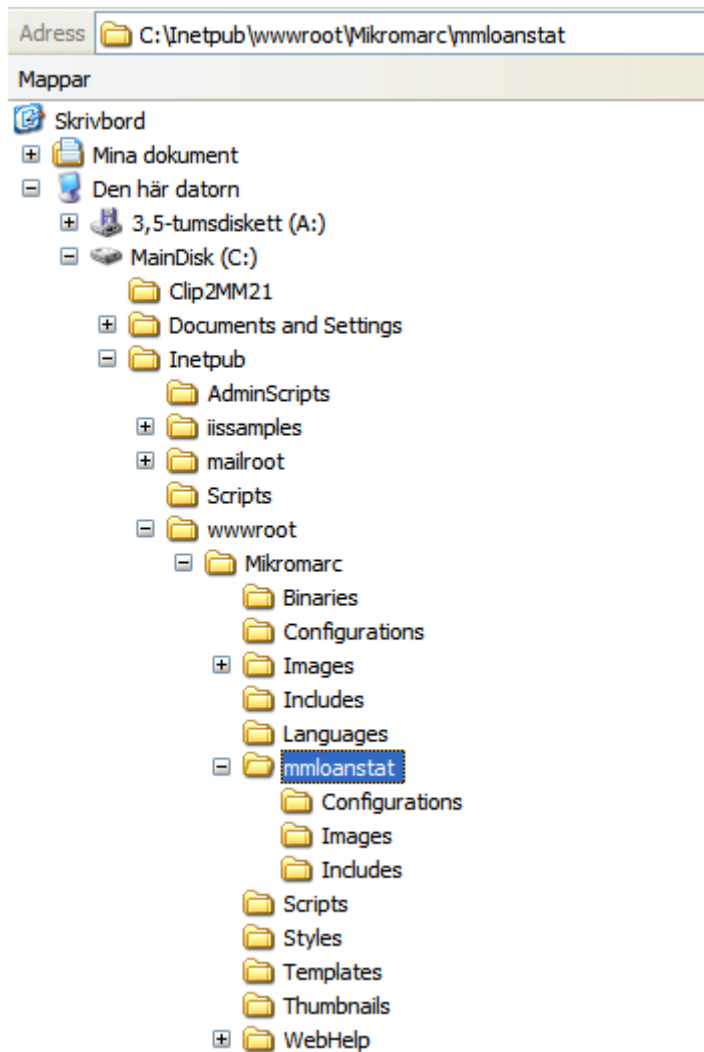
Klicka "Next"



Programmet föreslår C:\Inetpub\wwwroot\Mikromarc\mmloanstat som sökväg att installera i. Denna sökväg är root-mappen för Websök installationen. Kontrollera att Mikromarc websök verkligen är installerad i denna mapp. Ändra annars till korrekt mapp.

## Installation av mmloanstat

Klicka sedan "Next" för att installera mmloanstat i vald mapp och kontrollera resultatet. Om ni har en standardinstallation kan det se ut så här:



Det viktiga här är att mmloanstat ligger rätt i förhållande till mikromarcs root-mapp.

## Användning

Om instruktionen följs så blir adressen till mmloanstat samma som till websök fast med tillägget "/mmloanstat".

### *Exempel:*

Adress till websök: <http://demo.bicsv.se/mikromarc/>

Adress till mmloanstat : <http://demo.bicsv.se/mikromarc/mmloanstat/>

NB: <http://demo.bicsv.se/mikromarc> SKALL ersättas med er befintliga adress till websök.

Får ni detta felmeddelande så måste ni sätta ett namn och lösen i webbkonfigurationsverktyget:



**Logga in**

Username and password is not set in WebConfig.

Parametrarna heter `cWS_LOGIN_USERNAME` & `cWS_LOGIN_PASSWORD` och hur man ändrar dessa finns i en separat instruktion.

### Mikromarc WebStatistik

Mmloanstat är inte tänkt som en ersättning för den interna statistiken i Mikromarc utan är ett komplement. Mmloanstat innehåller sådan statistik som är svår (långsam) eller omöjlig att implementera i den interna statistikfunktionen. Dessa funktioner finns tillgängliga:

#### *Status statistik:*

Samlar de flesta funktionerna för utlånhistorik.

#### *Hyllvärmare:*

Samlar funktioner för att söka fram exemplar som eventuellt skall gallras.

#### *Övrig statistik:*

Samlar skräddarsydd statistik som idag är:

- Antal lån sorterade på postnummer eller hylla:
- Statistik för att visa antal lån/omlån, räknade och sorterade per postnummer eller hylla.
- Genomsnittligt antal lånedagar per bok eller hylla:
- Statistik som beräknar genomsnittligt antal lånedagar för ett exemplar eller för en hylla.
- Antal låntagare sorterade efter postnummer:
- Statistiken visar antal aktiva låntagare under innevarande år sorterade per postnummer. Funktionen fungerar bara på innevarande år så denna statistik bör köras sista december eller senast 1 januari.
- Antal lån under valfri dag:
- Statistiken beräknar antal lån under angiven dag.
- Lånade böcker under valfri dag
- Visar lånade böcker under angiven dag.

Till skillnad från den interna statistiken i Mikromarc 2 Cirkulation presenteras resultatet i mmloanstat endast numeriskt och inte grafiskt.